

LEVEL 3

345 km-8100 hm



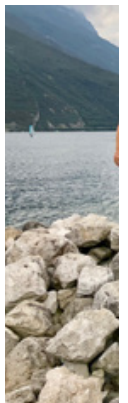
Von Landeck an den Gardasee

Transalp **Trentino**

Diese Ankunft am Gardasee werden Sie so schnell nicht mehr vergessen. Wie in einem Flugzeug schweben wir von den wilden Gipfeln der Paganella bis zum Lago nur bergab. Neben uns sorgt die schroffe Bergwelt der weißen Brenta-Dolomiten für eine beinahe unwirklich schöne Kulisse. Spektakulärer kann Mountainbiken nicht mehr sein. Das ist jedoch nur das letzte Highlight einer Traumstrecke, die jeder einmal gefahren sein sollte. Der Start in Landeck macht die Tagesetappen nicht zu lang und nicht zu hart, so dass wir keinen schönen Trail links liegen lassen müssen.

Highlights

- + Die klassische Route auf kniffligen Wegen
- + Unvergleichlicher Ortlerblick vom Plamort
- + Beste Südtiroler Trails



Vinschgauer Trails

Mehr als nur viele Trails

- 1. Tag** Anreise nach Zams/Landeck.
- 2. Tag** Schnell lassen wir Landeck hinter uns und biken weiter ins Obere Inntal. Die Via Claudia Augusta und versteckte Trails führen nach Pfunds. Über eine alte Festungsanlage klettern wir hinauf nach Nauders ins 4-Sterne-Wellness-Hotel. 42 km, 1100 hm
- 3. Tag** Vinschgauer Trail-Highlights stehen heute auf der Tagesordnung. Doch zunächst erklimmen wir den Alpenhauptkamm. Die Naturwege zum Plamort sind eine Klasse für sich, der Ausblick auf den Ortler und den Reschensee legendär. Danach geht es weiter ins Vinschgau mit schmalen Wegen und gebauten Trails. Wir fahren natürlich „Holy Hansen“ und viele weitere. Der Ritterschlag für jeden Trailfan. 77 km, 1450 hm
- 4. Tag** Mit der Seilbahn hoch nach Aschbach und herrliche Ausblicke am Vigiljoch. Pastapause hoch über Meran. Rauschende Abfahrt nach Lana und gemütliche Weiterfahrt in unser Hotel mit Panoramapool mitten in den Weinreben von Nals. 55 km, 850 hm
- 5. Tag** Anstieg über den Künstlerweg in den Weinort Girlan und weiter zu den smaragdgrünen Montiggler Seen. Über Trails und Hohlwege durch die Weinberge nach Kaltern und dann hoch zum Mendelpass. Danach sensationelle Abfahrt über Sahnetrails bis zum Kloster San Romedio und dessen Braunbären. Es erwartet uns ein schönes Hotel in Coredò. 61 km, 1780 (1000) hm
- 6. Tag** Auf einsamen Karrenwegen geht es zunächst steil bergauf. Belohnt werden wir dafür mit herrlichsten Bli-

cken bis hinein in die wilden Brenta-Dolomiten. Das Valle di Non mit seinen Weinbergen und Apfelplantagen hat allerlei fahrtechnische Schmankerl für uns parat. Am Abend Entspannung im Hotel mit Blick auf die Paganella. 52 km, 1780 hm

7. Tag Es ist noch eine Steigerung möglich. Paganella und der Monte Gazza wollen heute bezwungen sein. Es folgt eine fast unwirklich schöne Abfahrt zum Gardasee. Gemeinsames Abschiedsessen. 60 km, 1150 hm

8. Tag Nach dem Frühstück Rückreise im Reisebus.

▶ Video online



Dorian Schnitzler, ALPS Guide

Teils knifflig

» Schon am zweiten Tag meistern wir den Alpenhauptkamm. Der Blick vom Plamort auf die 3000er Spitzen des Ortler Massivs ist berausend. Als zusätzliche Belohnung winken nette Mittagsquartiere und gute Hotels. Schließlich ist es Urlaub. Mir gefällt bei der Trentino besonders die gelungene Mischung von Trails und unvergesslicher Landschaft. Die Abfahrt zum Gardasee ist der absolute Hammer. Fast 2000 Höhenmeter immer nur bergab! <<



Glückliche Finisher am Lago di Garda

Info Level 3

Anreise: Selbstanreise per PKW/Bahn nach Zams/Landeck.
Streckenart: Schotterwege, Asphalt-Nebenstraßen, Trails.
Tagesleistung: ↑ 850-1780 → 42-77
Gesamtleistung: ↑ 8100 → 345
Im Reisepreis enthalten: Geführte Tour mit 7 Übernachtungen mit Halbpension (Frühstücksbuffet, mehrgängige Abendmenüs) in 3- o. 4-Sterne-Hotels im DZ, oft mit Wellness/Sauna, Gepäcktransport, Seilbahn, Rücktransfer im komfortablen Reisebus.
Mindestteilnehmer: 8 Personen
Preis: 1225 €, EZ-Zuschlag: 185 €

Kondition: ■ ■ ■ □ □

Fahrtechnik: ■ ■ ■ □ □



Termine

Juni	29.			
Juli	13.	20.	27.	
Aug.	03.	10.*	17.	24. 31.

* MTB/E-MTB Partner-Termine